

## Sandaufspülung Südküste Föhr 2026 Nieblum (Strand) und Goting-Kliff

Husum, den 26.06.2026

### 6. Baubericht

**Aufspülmengen bis einschließlich 25. Juni 2026:**

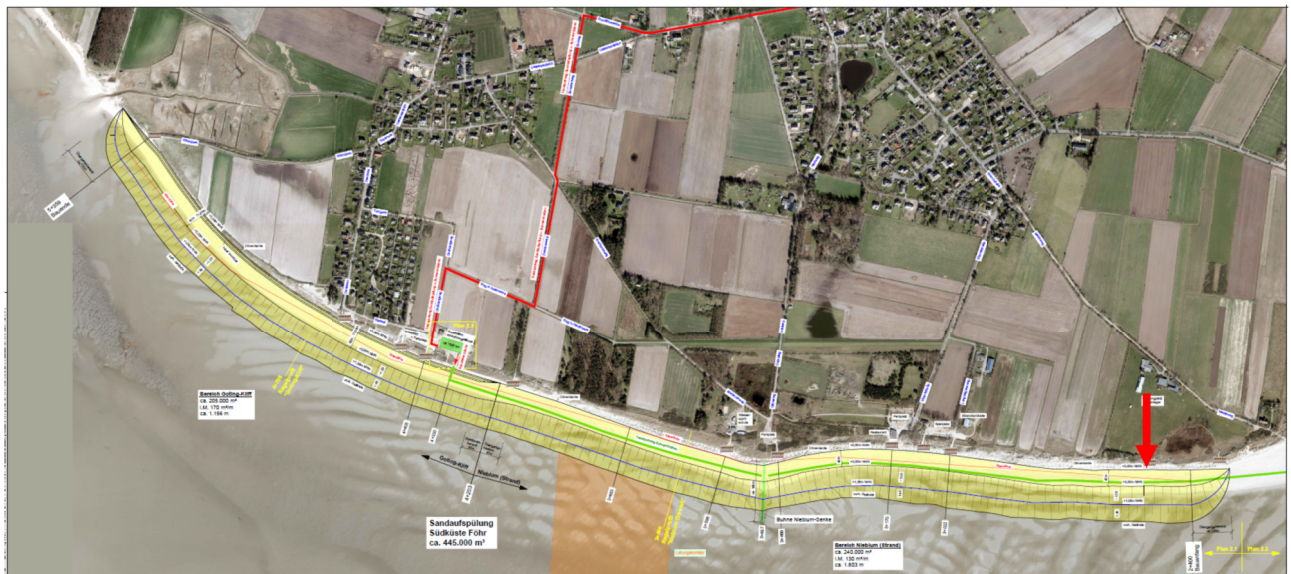
Aufspülbereich	Station	geplant	aktuell	Status
Nieblum (Strand)	2+400 bis 4+203	240.000m <sup>3</sup>	181.768m <sup>3</sup>	aktiv
Goting-Kliff	4+203 bis 5+359	205.000m <sup>3</sup>	0m <sup>3</sup>	nicht begonnen
<b>Gesamtmenge</b>		<b>445.000m<sup>3</sup></b>	<b>181.768m<sup>3</sup></b>	

#### Stand:

Die Baggerschiffe „Ask R“ und „Embla R“ versorgen weiterhin den Aufspülabschnitt Nieblum (Strand), ausgehend von ca. der Mitte des Gesamt-Aufspülabschnitts, in Richtung Osten mit Sand. Das Spülfeld befindet sich derzeit (roter Pfeil) kurz vor dem östlichen Ende der Sandaufspülung.

Das östliche Ende des Aufspülbereichs wird voraussichtlich am kommenden Wochenende erreicht sein. Anschließend erfolgen die Aufspülarbeiten aus ca. der Mitte des Gesamt-Aufspülabschnitts in Richtung Westen bzw. Goting-Kliff.

Die gesamten Aufspülarbeiten werden spätestens Ende August fertiggestellt sein.



Die o. g. Termine sind erfahrungsgemäß vorläufige Daten, die sich z. B. wetterbedingt oder durch den Ausfall der Baggerschiffe verschieben können.

Mit freundlichem Gruß  
Ole Martens