

Sandaufspülung Südküste Föhr 2026 Nieblum (Strand) und Goting-Kliff

Husum, den 22.06.2026

5. Baubericht

Aufspülmengen bis einschließlich 21. Juni 2026:

Aufspülbereich	Station	geplant	aktuell	Status
Nieblum (Strand)	2+400 bis 4+203	240.000m ³	153.524m ³	aktiv
Goting-Kliff	4+203 bis 5+359	205.000m ³	0m ³	nicht begonnen
Gesamtmenge		445.000m³	153.524m³	

Stand:

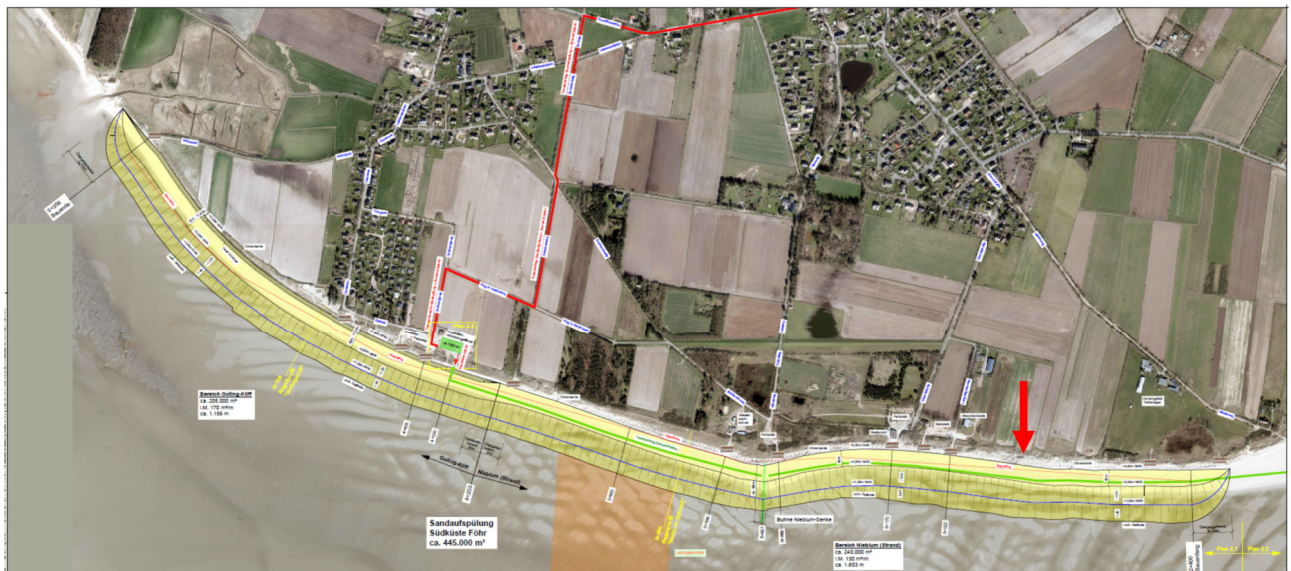
Die Baggerschiffe „Ask R“ und „Embla R“ versorgen aktuell den Aufspülabschnitt Nieblum (Strand), ausgehend von ca. der Mitte des Gesamt-Aufspülabschnitts, in Richtung Osten mit Sand. Das Spülfeld befindet sich derzeit (roter Pfeil) ca. 250m östlich der Strandkorbhalle.

Am kommenden Mittwoch wird die Druckerhöhungsstation „Tyr R“ für einen Tag zum bunkern vom Treibstoff, Verpflegung, etc. nach Dagebüll abtransportiert. In dieser Zeit werden die beiden o. g. Baggerschiffe bei der Sandaufspülung Sylt zum Einsatz kommen.

Das östliche Ende des Aufspülbereichs wird voraussichtlich Ende Juni erreicht sein. Anschließend erfolgen die Aufspülarbeiten aus ca. der Mitte des Gesamt-Aufspülabschnitts in Richtung Westen bzw. Goting-Kliff.

Die gesamten Aufspülarbeiten werden spätestens Ende August fertiggestellt sein.

Wetterbedingt kam es seit dem letzten Baubericht zu Arbeitsausfällen.



Die o. g. Termine sind erfahrungsgemäß vorläufige Daten, die sich z. B. wetterbedingt oder durch den Ausfall der Baggerschiffe verschieben können.

Mit freundlichem Gruß
Ole Martens