

Sandaufspülung Südküste Föhr 2026 Nieblum (Strand) und Goting-Kliff

Husum, den 12.06.2026

4. Baubericht

Aufspülmengen bis einschließlich 11. Juni 2026:

Aufspülbereich	Station	geplant	aktuell	Status
Nieblum (Strand)	2+400 bis 4+203	240.000m ³	112.326m ³	aktiv
Goting-Kliff	4+203 bis 5+359	205.000m ³	0m ³	nicht begonnen
Gesamtmenge		445.000m³	112.326m³	

Stand:

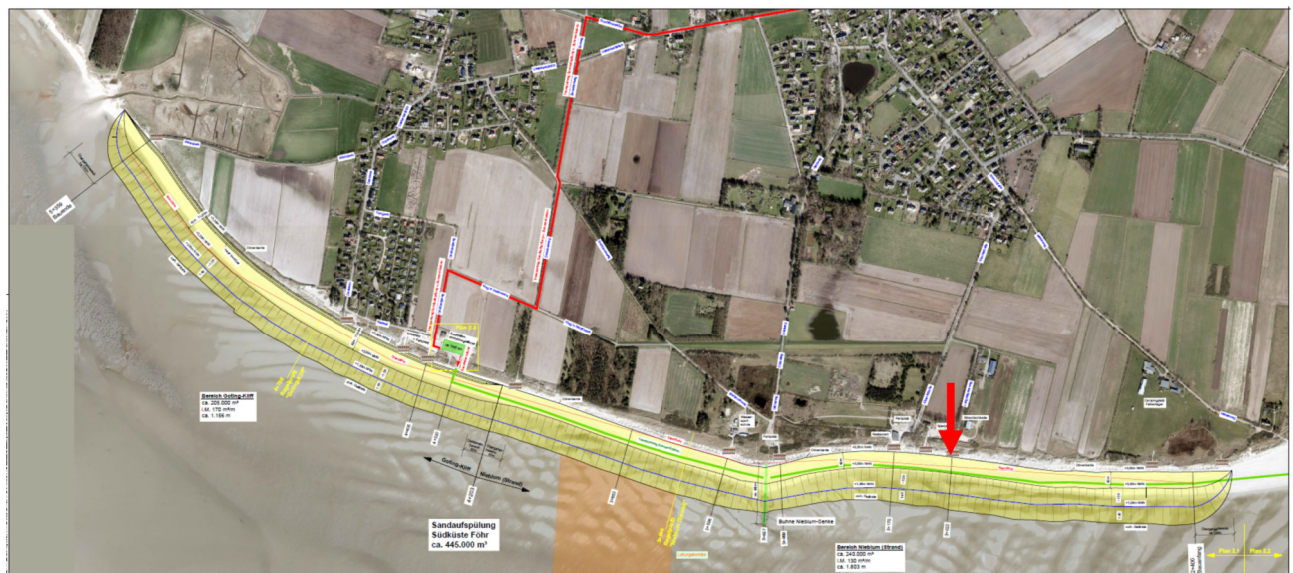
Gestern am 11.06.2026 wurde das Baggerschiff „Ask R“ durch den größeren Hopperbagger „Njord R“ abgelöst und versorgt aktuell noch den Aufspülabschnitt Nieblum (Strand), ausgehend von ca. der Mitte des Gesamt-Aufspülabschnitts, in Richtung Osten mit Sand. Das Spülfeld befindet sich derzeit (roter Pfeil) auf Höhe der Strandzufahrt an der Strandkorbhalle.

Bei den ersten Umläufen (Laden, Transportieren und Einspülen des Sandes) der „Njord R“ stellte sich heraus, dass der Tiefgang des voll beladenen Schiffes zu groß ist, um selbst bei Hochwasser eine sichere Einfahrt in die „Norderau“ um Amrum herum zu gewährleisten. Da der Betrieb des Schiffes mit reduzierter Ladung zu unwirtschaftlich ist, werden die Baggerschiffe zwischen den aktuellen Sandaufspülungen auf Föhr und Sylt nochmals getauscht. Die beiden Schwesterschiffe „Ask R“ und „Embla R“ werden künftig Föhr täglich mit insgesamt ca. 9.000m³ Sand versorgen und die „Njord R“ wird künftig Sylt anlaufen.

Das östliche Ende des Aufspülbereichs wird voraussichtlich Ende Juni erreicht sein. Anschließend erfolgen die Aufspülarbeiten aus ca. der Mitte des Gesamt-Aufspülabschnitts in Richtung Westen bzw. Goting-Kliff.

Die gesamten Aufspülarbeiten werden spätestens Ende August fertiggestellt sein.

Wetterbedingt kam es seit dem letzten Baubericht zu Arbeitsausfällen.



Die o. g. Termine sind erfahrungsgemäß vorläufige Daten, die sich z. B. wetterbedingt oder durch den Ausfall der Baggerschiffe verschieben können.

Mit freundlichem Gruß
Ole Martens