

Sandaufspülung Südküste Föhr 2026 Nieblum (Strand) und Goting-Kliff

Husum, den 05.06.2026

3. Baubericht

Aufspülmengen bis einschließlich 04. Juni 2026:

Aufspülbereich	Station	geplant	aktuell	Status
Nieblum (Strand)	2+400 bis 4+203	240.000m ³	94.087m ³	aktiv
Goting-Kliff	4+203 bis 5+359	205.000m ³	0m ³	nicht begonnen
Gesamtmenge		445.000m³	94.087m³	

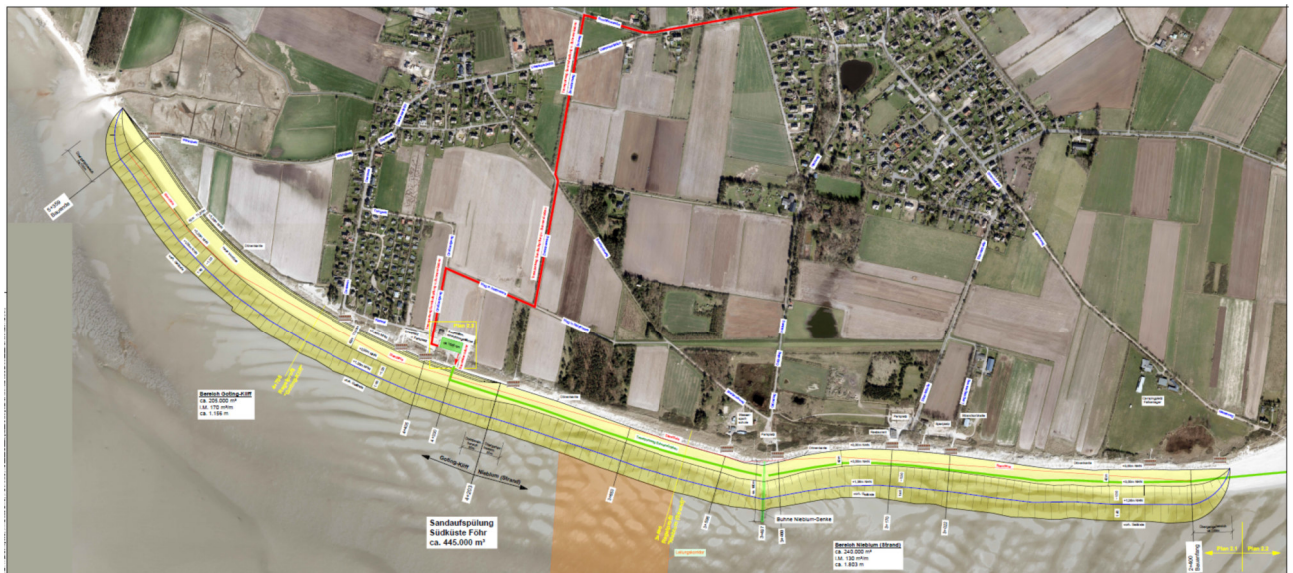
Stand:

Das Baggerschiff „Ask R“ versorgt weiterhin den Aufspülabschnitt Nieblum (Strand), ausgehend von ca. der Mitte des Gesamt-Aufspülabschnitts, in Richtung Osten mit Sand. Das Spülfeld befindet sich aktuell ca. auf Höhe des Restaurants „Watt’s UP“ / Station 3+200.

Voraussichtlich wird im Laufe der nächsten Woche das größere Baggerschiff „Njord R“ mit einer Ladungskapazität von ca. 3.500m³ vor Föhr eintreffen und die „Ask R“ ersetzen. Die „Ask R“ wird dann bei der Sandaufspülung auf Sylt zum Einsatz kommen.

Das östliche Ende des Aufspülbereichs wird voraussichtlich Mitte/Ende Juni erreicht sein. Anschließend erfolgen die Aufspülarbeiten aus ca. der Mitte des Gesamt-Aufspülabschnitts in Richtung Westen bzw. Goting-Kliff. Die gesamten Aufspülarbeiten werden spätestens Ende August fertiggestellt sein.

Wetterbedingt kam es seit dem letzten Baubericht zu Arbeitsausfällen.



Die o. g. Termine sind erfahrungsgemäß vorläufige Daten, die sich z. B. wetterbedingt oder durch den Ausfall der Baggerschiffe verschieben können.

Mit freundlichem Gruß
Ole Martens