

## Sandaufspülung Südküste Föhr 2026 Nieblum (Strand) und Goting-Kliff

Husum, den 29.05.2026

### 2. Baubericht

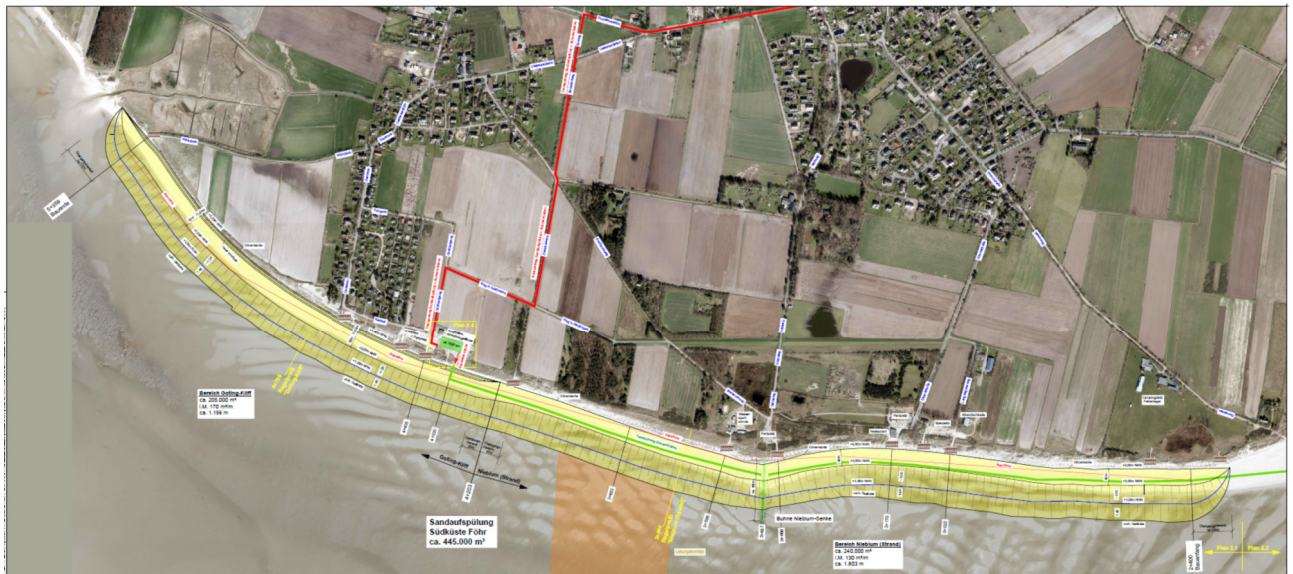
#### Aufspülmengen bis einschließlich 28. Mai 2026:

Aufspülbereich	Station	geplant	aktuell	Status
Nieblum (Strand)	2+400 bis 4+203	240.000m <sup>3</sup>	66.877m <sup>3</sup>	aktiv
Goting-Kliff	4+203 bis 5+359	205.000m <sup>3</sup>	0m <sup>3</sup>	nicht begonnen
<b>Gesamtmenge</b>		<b>445.000m<sup>3</sup></b>	<b>66.877m<sup>3</sup></b>	

#### Stand:

Das Baggerschiff „Ask R“ versorgt weiterhin den Aufspülabschnitt Nieblum (Strand), ausgehend von ca. der Mitte des Gesamt-Aufspülabschnitts, in Richtung Osten mit Sand. Das Spülfeld befindet sich aktuell ca. 150m östlich der zurückgebauten Buhne „Nieblum -Senke“.

Das östliche Ende des Aufspülbereichs wird voraussichtlich Ende Juni erreicht sein. Anschließend erfolgen die Aufspülarbeiten aus ca. der Mitte des Gesamt-Aufspülabschnitts in Richtung Westen bzw. Goting-Kliff. Die gesamten Aufspülarbeiten werden spätestens Ende August fertiggestellt sein.



Die o. g. Termine sind erfahrungsgemäß vorläufige Daten, die sich z. B. wetterbedingt oder durch den Ausfall der Baggerschiffe verschieben können.

Mit freundlichem Gruß  
Ole Martens