

Ferienparadies Haus Janssen

Ferienhaus - Reetdachhaus

Nieblum



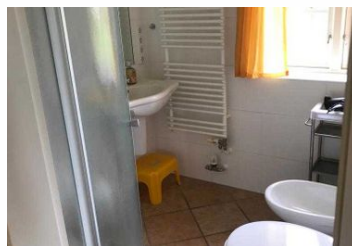
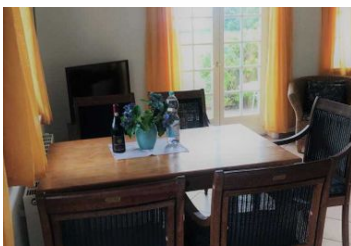
Beschreibung

Das Reetdachhausteil liegt in exponierter ruhig Lage, in einer Sackgasse, mit einem grossen Garten können Sie hier relaxen und entspannen und sie haben einen unverbauten Blick in einer aussergewöhnliche Lage mit Deichblick.

Merkmale: Fahrradfreundlich, Internetzugang.

Agentur: M+M Vermiederservice Mallmann-Grothe c/o Eigentümer

Ferienparadies Haus Janssen





Ein Badezimmer mit Dusche befindet sich im Erdgeschoss und das zweite Badezimmer mit Badewanne im 1. OG. Im 1. OG haben Sie zwei Schlafzimmer mit einem 1,60m Bett und einem Kajütenbett, was man ausziehen kann für 2 Pers. Im 2. OG haben Sie einen kleinen Ruheraum mit Fernseher.

Die Unterkunft verteilt sich über EG, 1. OG und 2. OG.

Raumaufteilung: 1 Schlafraum (1 King-Size-Bett), 1 Schlafraum (2 Einzelbetten), 1 Wohnraum, 1 separate Küche, 1 Badezimmer mit Badewanne, 1 Badezimmer mit Duschwanne, 1 Ruheraum.

Merkmale:

Auszeichnung: Haustiere auf Anfrage gestattet (mit Zusatzkosten verbunden), Kinderfreundlich, Nichtraucher.

Außenbereich: Abstellmöglichkeit für Fahrräder, Garten, Gartenmöbel, Parkplatz, Strandkorb, Strandkorb auf Terrasse, Terrasse, Terrassenmöbel.

Komfort / Behaglichkeit: geschlossener Kamin, Kamin.

Küche / Haushalt: Backofen, Bügelbrett und -eisen, Filterkaffeemaschine, Gefrierfach, Geschirrspüler, Mikrowelle, Waschmaschine.

Sanitär: Bidet, bodenebene Dusche, Föhn, Handtuchheizkörper, Schminkspiegel.

Service: Bettwäsche/Handtücher (mit Zusatzkosten verbunden).

Unterhaltung / Kommunik.: DVD-Player, Flachbild-TV, Flachbild-TV zusätzlich, Kabel-TV, Radio, WLAN-Anschluss für Internetzugang, WLAN-Zugang.

Schönes gemütliches Reetdachhaus in Nieblum auf Föhr

Ausstattung Zimmer

Größe: 80 qm

Belegung max.: 5

Anzahl Schlafzimmer: 2

Internet WLAN / LAN: ja

TV: ja

Nichtraucher: ja

Hinweise zu Haustieren

Haustiere nicht erlaubt

Allgemein: Einzelbett, Kamin / Kachelofen, Nichtraucher, Nichtraucherhaus, radfreundlich, Strandkorb (persönlich), Terrasse

Küche: Backofen, Gefriermöglichkeit, Mikrowelle, separate Küche, Spülmaschine

Sanitär: Bad/WC, Badewanne, Dusche/WC, Haartrockner, zusätzliches Bad

Service: Internet / WLAN, Tiere nicht erlaubt

Technik: DVD-Player, Internet WLAN / LAN, Kabel/Sat, TV, TV - Flachbild

Allgemeine Lageinformationen

Ihre Unterkunft befindet sich auf der Insel Föhr - mitten im Nationalpark Schleswig-Holsteinisches Wattenmeer!

Entfernungen

Bäcker: 850 m

Bushaltestelle: 750 m

Golfplatz: 2.8 km

Restaurant: 800 m

Strand: 750 m

Supermarkt: 800 m

Tourist-Information: 900 m

Zentrum: 800 m

Adresse

Westerheideweg 19A

25938 Nieblum

[+49-4681-3564](tel:+49-4681-3564)

info@mallmann-foehr.de

Objekt ID: 6-133585