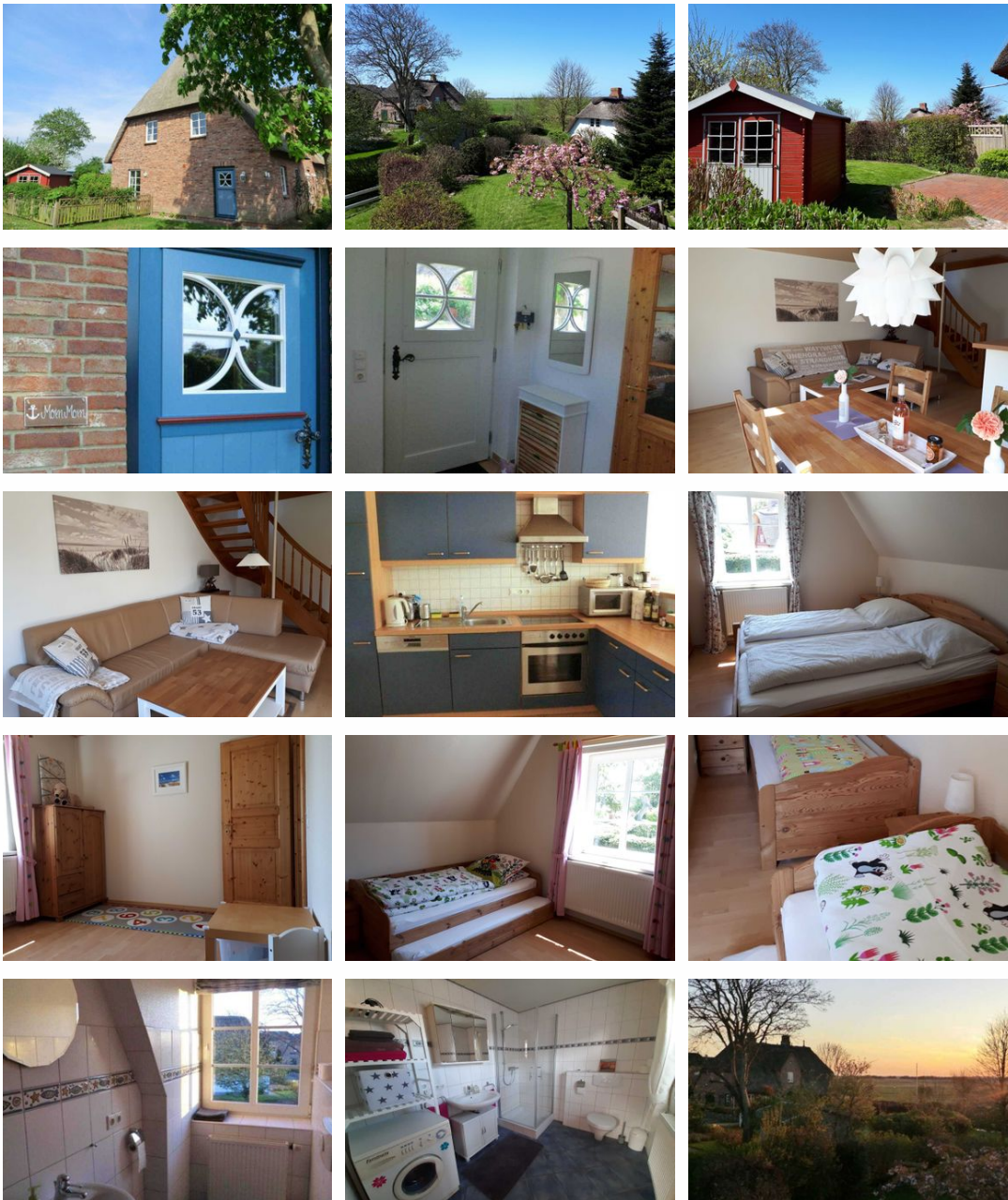


# Kastanienhof Föhr

Ferienwohnung - Reetdachhaus

Midlum



## Beschreibung

Herzlich willkommen im Kastanienhof Föhr!

Buchen Sie jetzt Ihren Urlaub in unserer hyggeligen Haushälfte unter Reet im Herzen der schönen Insel Föhr!

Der helle Flur im EG bietet ausreichend Platz für Ihre Garderobe oder auch für einen Kinderwagen.

Hier befindet sich auch das vollwertige Bad mit Dusche, Waschbecken und WC sowie mit der Waschmaschine.

Für gemütliche Abende sorgt das Ecksofa im Wohnbereich, der mit Flachbildfernseher, DVD-Player und Stereoanlage medial vollwertig ausgestattet ist.

Der große Esstisch bietet ausreichend Platz für vier Personen. Ein Kinderhochstuhl steht optional zu Ihrer Verfügung.

Die vollständig ausgestattete Küche ist zum Wohn-/Essbereich hin offen gestaltet und von diesem nur mit einem Bartresen abgetrennt.

Eine gemütliche Holzterrasse führt aus dem Wohn-/Essbereich im EG hinauf in das OG.

Vom Flur aus erreicht man dort das Elternschlafzimmer, das Kinderschlafzimmer sowie das separate WC.

Das gemütliche Elternschlafzimmer ist mit einem großen Doppelbett ausgestattet.

Im Kinderschlafzimmer befinden sich zwei vollwertige Einzelbetten. Ein Reisebett, auch mit Babyeinsatz, wird Ihnen optional auf Wunsch gerne zur Verfügung gestellt.

Das Bad im Obergeschoss verfügt über ein WC und über ein Waschbecken sowie über einen wunderbaren Ausblick.

Der rundum eingewachsene Garten lädt zum Verweilen ein. Neben der Terrasse befindet sich im Garten ein abschließbarer Fahrradschuppen.

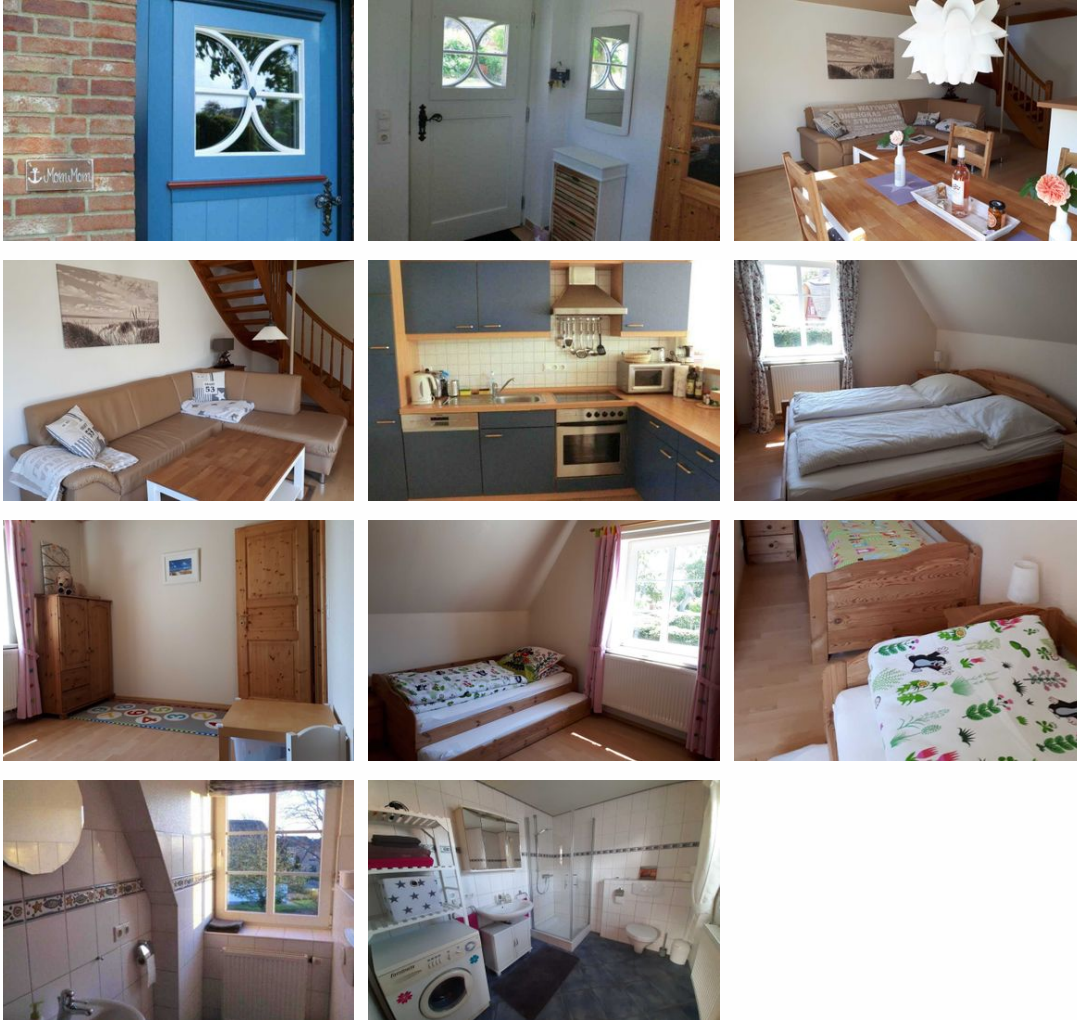
Wir freuen uns schon auf Sie!

Ihre Familie Reise

- Die Unterkunft verteilt sich über EG und 1.OG
- Raumaufteilung: 1 Schlafrum (1 Doppelbett), 1 Schlafrum (2 Einzelbetten), 2 Dielen/Vorräume, 1 Wohnküche, 1 Badezimmer mit Dusche, 1 zusätzliches WC
- Allgemeine Merkmale: Haustiere nicht gestattet, Nichtraucher
- Außenbereich: abschließbarer Fahrradschuppen, eingezäunter Garten, Gartenmöbel, Parkplatz, Terrasse, Terrassenmöbel
- Kinder: Kinderhochstuhl, Kinderspielzeug, Kleinkinderbett
- Küche/ Haushalt: Backofen, Gefrierfach, Geschirrspüler, Kaffee-/Tee-Maschine, Mikrowelle, Waschmaschine
- Lage: Marschblick
- Sanitär: Föhn

- Service: Bettwäsche/Handtücher
- Unterhaltung / Kommunik.: DVD-Player, Flachbild-TV, Flachbild-TV zusätzlich, Radio, Satelliten-TV, Stereoanlage, TV, WLAN-Anschluss für Internetzugang
- Sonstiges: inkl. Endreinigung, exkl. Tourismusabgabe

## Kastanienhof Föhr - Haushälfte unter Reet



Herzlich willkommen im Kastanienhof Föhr!

Buchen Sie jetzt Ihren Urlaub in unserer hyggeligen Haushälfte unter Reet im Herzen der schönen Insel Föhr!

Der helle Flur im EG bietet ausreichend Platz für Ihre Garderobe oder auch für einen Kinderwagen.

Hier befindet sich auch das vollwertige Bad mit Dusche, Waschbecken und WC sowie mit der Waschmaschine.

Für gemütliche Abende sorgt das Ecksofa im Wohnbereich, der mit Flachbildfernseher, DVD-Player und Stereoanlage medial vollwertig ausgestattet ist.

Der große Esstisch bietet ausreichend Platz für vier Personen. Ein Kinderhochstuhl steht optional zu Ihrer Verfügung.

Die vollständig ausgestattete Küche ist zum Wohn-/Essbereich hin offen gestaltet und von diesem nur mit einem Bartresen abgetrennt.

Eine gemütliche Holzterrasse führt aus dem Wohn-/Essbereich im EG hinauf in das OG.

Vom Flur aus erreicht man dort das Elternschlafzimmer, das Kinderschlafzimmer sowie das separate WC.

Das gemütliche Elternschlafzimmer ist mit einem großen Doppelbett ausgestattet.

Im Kinderschlafzimmer befinden sich zwei vollwertige Einzelbetten. Ein Reisebett, auch mit Babyeinsatz, wird Ihnen optional auf Wunsch gerne zur Verfügung gestellt.

Das Bad im Obergeschoss verfügt über ein WC und über ein Waschbecken sowie über einen wunderbaren Ausblick.

Der rundum eingewachsene Garten lädt zum Verweilen ein. Neben der Terrasse befindet sich im Garten ein abschließbarer Fahrradschuppen.

Wir freuen uns schon auf Sie!

Ihre Familie Reise

- Die Unterkunft verteilt sich über EG und 1.OG
- Raumaufteilung: 1 Schlafrum (1 Doppelbett), 1 Schlafrum (2 Einzelbetten), 2 Dielen/Vorräume, 1 Wohnküche, 1 Badezimmer mit Dusche, 1 zusätzliches WC
- Allgemeine Merkmale: Haustiere nicht gestattet, Nichtraucher
- Außenbereich: abschließbarer Fahrradschuppen, eingezäunter Garten, Gartenmöbel, Parkplatz, Terrasse, Terrassenmöbel
- Kinder: Kinderhochstuhl, Kinderspielzeug, Kleinkinderbett
- Küche/ Haushalt: Backofen, Gefrierfach, Geschirrspüler, Kaffee-/Tee-Maschine, Mikrowelle, Waschmaschine
- Lage: Marschblick
- Sanitär: Föhn
- Service: Bettwäsche/Handtücher
- Unterhaltung / Kommunik.: DVD-Player, Flachbild-TV, Flachbild-TV zusätzlich, Radio, Satelliten-TV, Stereoanlage, TV, WLAN-Anschluss für Internetzugang
- Sonstiges: inkl. Endreinigung, exkl. Tourismusabgabe

# Ausstattung Zimmer

---

Größe: 72 qm

Belegung max.: 4

Anzahl Schlafzimmer: 2

Internet WLAN / LAN: ja

TV: ja

Nichtraucher: ja

---

## Hinweise zu Haustieren

Haustiere nicht erlaubt

---

**Allgemein:** Doppelbett, Einzelbett, Fahrradraum abschließbar, familienfreundlich, Hochstuhl, Nichtraucher, Nichtraucherhaus, radfreundlich, Reise-/Kinderbett, separates Grundstück, Terrasse, wanderfreundlich

---

**Außenanlage:** Fahrradunterstellmöglichkeit, Garten / Liegewiese, Parkplatz, Sitzecke im Garten, umzäuntes Grundstück

---

**Freizeit:** Radfahren, Reiten

---

**Küche:** Backofen, Gefriermöglichkeit, Küche (offen), Kühlschrank, Mikrowelle, Spülmaschine

---

**Sanitär:** Dusche/WC, Gäste-WC, Haartrockner

---

**Service:** Bettwäsche, Handtücher, Internet / WLAN, Kleinkinderausstattung, Tiere nicht erlaubt, Waschmaschine

---

**Technik:** CD-Player, DVD-Player, Internet WLAN / LAN, Kabel/Sat, TV, TV - Flachbild

---

## Allgemeine Lageinformationen

---

Die reetgedeckte Haushälfte befindet sich in Midlum, im Herzen der Insel Föhr - mitten im Nationalpark Schleswig-Holsteinisches Wattenmeer!

## Entfernungen

---

Arzt: 300 m

Badestelle/Gewässer: 4.5 km

Bäcker: 1 km

Bushaltestelle: 200 m

Golfplatz: 5 km

Restaurant: 200 m

Schwimm-/Spaßbad: 5 km

Strand: 4.5 km

Supermarkt: 4.5 km

Tourist-Information: 5 km

Zentrum: 200 m

## Adresse

Westerham 11

25938 Midlum

[+49-4681-9643491](tel:+49-4681-9643491)

[kastanienhof-foehr@gmx.de](mailto:kastanienhof-foehr@gmx.de)

Objekt ID: 6-111543