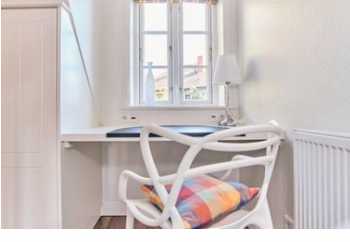
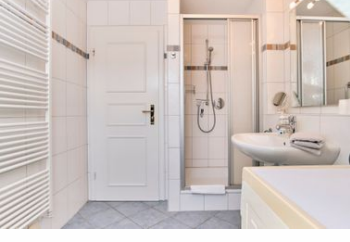
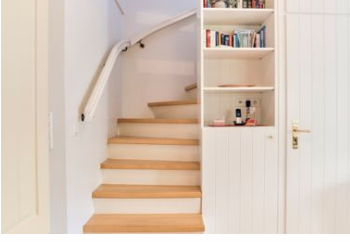


# Finn (Haushälfte)

Ferienwohnung

Wyk auf Föhr





## Beschreibung

---

\* NEU BEI STRANDPFOTEN\* Diese ca. 100 m<sup>2</sup> große, wunderschön eingerichtete Ferienhaushälfte Finn für bis zu 6 Personen liegt in dem Ort Wyk auf der herrlichen Nordseeinsel Föhr.

Das moderne Domizil mit separatem Eingang verfügt auf 3 Ebenen über 1 großes Wohn- Esszimmer, 1 Küche, 3 Schlafräume, 2 Bäder und einen ca. 60 m<sup>2</sup> großen Gartenbereich mit Terrasse.

1 Hund (keine Katzen oder andere Haustiere) ist herzlich willkommen.

Umgebung:

Die Hauptstadt der nordfriesischen Insel Föhr ist Wyk auf Föhr mit ca. 4500 Einwohnern. Das um 1700 gegründete Hafenzdädtchen mit seinen kleinen Gassen und den inseltypischen Reetdachhäusern punktet mit seinem kilometerlangen feinsandigen Sandstrand, seinen wunderschönen Parkanlagen und seinem ganzjährigen Kurbetrieb. Zahlreiche Restaurants und Cafes mit Meerblick verwöhnen ihre Gäste mit friesischen Spezialitäten.

Die grüne Marscheninsel Föhr beherbergt auöerdem 11 malerische Dörfer mit ihren mittelalterlichen Kirchen. Sie ist aufgrund ihres milden Klimas sehr üppig bewachsen und wird deshalb oftmals auch als Friesische Karibik bezeichnet. Bereits die einstündige Schifffahrt zur Insel von Dagebüll auf dem Festland aus durch das Naturschutzgebiet Wattenmeer bis nach Wyk auf Föhr sorgt für Entschleunigung.

Auf Föhr gibt es viel zu entdecken: die sprechenden Grabsteine in Süderende, die schönen Kapitänshäuser in Nieblum oder das Friesenmuseum, das über die Geschichte der Walfänger informiert.

An gleich sechs Hundestränden können Hunde buddeln und schwimmen. Auöerdem bieten drei Hundeauslaufgebiete und mehrere Wäldchen viele Möglichkeiten zum Toben und Spaziergehen. Hier können Frauchen und Herrchen und ihre Fellnasen eine entspannte Zeit verbringen und den Alltagsstress hinter sich lassen.

Nordfriesland:

Der Kreis bietet Raum für viele Arten von Urlaubsinteressen: Es ist ein unkompliziertes, kinderfreundliches Feriengebiet für Familien und Paare, Ausgangspunkt für erlebnishungrige Ausflügler und Zentrum für sportliche Aktivitäten.

Der Zauber der Region, die Gastfreundschaft der Bewohner und die zahlreichen Ausflugsziele garantieren schöne Tage. Die Region ist von weiten Wiesen und Feldern und natürlich dem Meer geprägt. Der Nationalpark Wattenmeer liegt quasi genau vor der Tür.

Wiesen und Deiche laden ein, die einzigartige Vogelwelt zu erkunden. In den Museen, z. B. dem Multimar-Wattforum in Tönning, und Naturkunde-Stationen lässt sich viel Lehrreiches über die Flora und Fauna sowie über die Landgewinnung und Seefahrt in Erfahrung bringen.

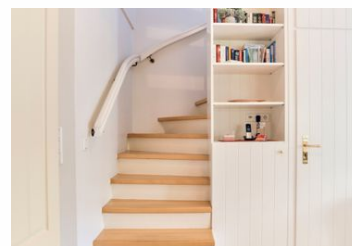
Lernen Sie die herrliche nordfriesische Natur kennen und schätzen! Von Dagebüll aus gibt es Fährverbindungen zu den weiteren Nordfriesischen Inseln (Amrum, Helgoland, den Halligen und den Seehundsbänken). Von Klanxbüll aus können Sie per Zug zur Insel Sylt fahren.

Außerdem können Sie an Wattwanderungen teilnehmen oder das Emil-Nolde-Museum in Seebüll besuchen. Hallenbäder finden Sie in Niebüll oder Tondern (DK), die Sylter Welle in Westerland, ein Erlebnisbad in Leck, das Salzwasser-Wellenbad in Glücksburg oder das Tropicana in Damp 2000. Andere Sehenswürdigkeiten sind z. B. Ribe, die älteste Stadt Dänemarks, das Viker Center und Museum, das Zeppelin Museum in Tondern und das Schloss Schackenburg in Mögeltondern, Wohnsitz des dänischen Prinzen Joachim, und das Naturkundemuseum in Niebüll. Auch die wunderschöne, über einen Damm zu erreichende dänische Insel Röm mit ihrem endlos langen Sandstrand und ihren beiden Hundewäldern ist in ca. 45 Autominuten erreichbar.

Zur Ostsee mit ihren herrlichen Sandstränden und den wunderschönen Städten Glücksburg mit seinem herrlichen Schloss, Flensburg mit seiner Ausstellung Phänomena, Schleswig und Kappeln ist es nicht weit!

Das Legoland in Billund ist besonders für Kinder eine Attraktion.

## Finn (Haushälfte)





\* NEU BEI STRANDPFOTEN\* Diese ca. 100 m<sup>2</sup> große, wunderschön eingerichtete Ferienhaushälfte Finn für bis zu 6 Personen liegt in dem Ort Wyk auf der herrlichen Nordseeinsel Föhr.

## Ausstattung Zimmer

Größe: 100 qm

Belegung max.: 6

Anzahl Schlafzimmer: 3

Tiere willkommen: ja  
Internet WLAN / LAN: ja  
TV: ja

## Hinweise zu Haustieren

Haustiere erlaubt

**Allgemein:** Doppelbett, Einzelbett, Heizung, Kachelofen, Kamin / Kachelofen, Nichtraucher, Nichtraucherhaus, Schreibtisch, Terrasse

**Außenanlage:** Garten / Liegewiese, Parkplatz

**Küche:** Backofen, Gefriermöglichkeit, Kühlschrank, Mikrowelle, separate Küche, Spülmaschine

**Sanitär:** Dusche/WC, Haartrockner, zusätzliches Bad

**Service:** Bettwäsche, Handtücher, Internet / WLAN, Safe, Safe, Tiere willkommen, Trockner, Waschmaschine

**Technik:** CD-Player, DVD-Player, Internet WLAN / LAN, Telefon, TV

## Allgemeine Lageinformationen

## Entfernungen

Arzt: 500 m

Bäcker: 200 m

Golfplatz: 1.5 km

Restaurant: 200 m

Strand: 300 m

## Adresse

Ohlhörnweg 25 a

25938 Wyk auf Föhr

[+4945615253052](tel:+4945615253052)

[bookingservice@secra.de](mailto:bookingservice@secra.de)

Objekt ID: 51-161227