

# Reethus Dörpsend Haus 1

Ferienhaus

Midlum



## Beschreibung

Wie der Name Midlum schon sagt, liegt dieses Dorf mitten auf der Insel Föhr. In diesem ruhigen und ländlichen Dorf werden Sie einen erholsamen Urlaub verbringen. Die Lage ist idealer Ausgangspunkt für ausgedehnte Spaziergänge und Radtouren. 2 sehr gute Restaurants liegen Ihnen direkt zu Füßen.

Lieben Sie die Weite der Marsch und modernen Komfort, traditionellen Landhausstil und zeitgenössisches Scandi-Design? Dann sind Sie im Reethus Dörpsend genau richtig! Die alte Hofstelle am Eingang zur Midlumer Marsch wurde in den vergangenen Jahren mit viel Liebe zum Detail umgebaut. Entstanden sind zwei äußerst großzügige Häuser mit neuen und antiken Möbeln, offenem Kamin bzw. Kachelofen, je fünf Schlafzimmern, 4 Bädern und eigener Sauna. Verbringen Sie einen wunderschönen Urlaub in diesen modernen, über 300m<sup>2</sup> großen Häusern.

Auf einer alten Hofstelle am Eingang zur Midlumer Marsch gelegen, haben Sie einen weiten Blick in die Midlumer Marsch und kommen in den Genuss der grandiosen Sonnenuntergänge am Horizont.

Ein äußerst angenehmer Aufenthalt für unsere Gäste und somit die sorgfältige Reinigung der uns anvertrauten Ferienunterkünfte ist unser höchstes Gebot. Weitere Infos finden Sie auf unserer Homepage!

Mind. 7 Übernachtungstage: ganzjährig sowie Jahreswechsel

Mind. 2 Übernachtungstage: November - März

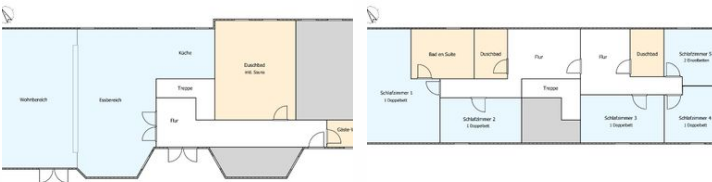
Bitte beachten Sie, dass in den Monaten Juli/August eine Lücke von mindestens 7 Tagen zur vorigen und zur nachfolgenden Buchung bestehen muss, sofern Sie keine Anschlussbuchung durchführen.

## Reethus Dörpsend Haus 1









Wie der Name Midlum schon sagt, liegt dieses Dorf mitten auf der Insel Föhr. In diesem ruhigen und ländlichen Dorf werden Sie einen erholsamen Urlaub verbringen. Die Lage ist idealer Ausgangspunkt für ausgedehnte Spaziergänge und Radtouren. 2 sehr gute Restaurants liegen Ihnen direkt zu Füßen.

Lieben Sie die Weite der Marsch und modernen Komfort, traditionellen Landhausstil und zeitgenössisches Scandi-Design? Dann sind Sie im Reethus Dörpsend genau richtig! Die alte Hofstelle am Eingang zur Midlumer Marsch wurde in den vergangenen Jahren mit viel Liebe zum Detail umgebaut. Entstanden sind zwei äußerst großzügige Häuser mit neuen und antiken Möbeln, offenem Kamin bzw. Kachelofen, je fünf Schlafzimmern, 4 Bädern und eigener Sauna. Verbringen Sie einen wunderschönen Urlaub in diesen modernen, über 300m<sup>2</sup> großen Häusern.

Auf einer alten Hofstelle am Eingang zur Midlumer Marsch gelegen, haben Sie einen weiten Blick in die Midlumer Marsch und kommen in den Genuss der grandiosen Sonnenuntergänge am Horizont.

Ein äußerst angenehmer Aufenthalt für unsere Gäste und somit die sorgfältige Reinigung der uns anvertrauten Ferienunterkünfte ist unser höchstes Gebot. Weitere Infos finden Sie auf unserer Homepage!

Mind. 7 Übernachtungstage: ganzjährig sowie Jahreswechsel

Mind. 2 Übernachtungstage: November - März

Bitte beachten Sie, dass in den Monaten Juli/August eine Lücke von mindestens 7 Tagen zur vorigen und zur nachfolgenden Buchung bestehen muss, sofern Sie keine Anschlussbuchung durchführen.

## Ausstattung Zimmer

---

Größe: 338 qm

Belegung max.: 10

Anzahl Schlafzimmer: 5

Tiere willkommen: ja

Internet WLAN / LAN: ja

TV: ja

### Hinweise zu Haustieren

Haustiere erlaubt

---

**Allgemein:** familienfreundlich, Heizung, Kamin / Kachelofen, Nichtraucher, Nichtraucherhaus, Sauna, Schreibtisch, Strandkorb (persönlich), Terrasse, wanderfreundlich

---

**Außenanlage:** Garten / Liegewiese, Parkplatz, Strandkorb

---

**Essen & Trinken:** Restaurant im Hause

---

**Freizeit:** Bootstouren, FKK, Golf, Kutschfahrten, Massage, Mini-Golf, Nordic-Walking, Radfahren, Reiten, Sauna, Segeln, Shopping, Sightseeing, Surfen, Tennis, Wellnessangebote, Windsurfen

---

**Küche:** Backofen, Kühlschrank, Mikrowelle, separate Küche, Spülmaschine

---

**Sanitär:** Badewanne, Dusche, Haartrockner, WC-Toilette

---

**Service:** Bettwäsche, Handtücher, Internet / WLAN, Safe, Safe, Tiere willkommen, Trockner, Waschmaschine

---

**Technik:** CD-Player, DVD-Player, Internet WLAN / LAN, TV

---

## Allgemeine Lageinformationen

---

## Adresse

Dörpsend 4

25938 Midlum

Objekt ID: 310-98089