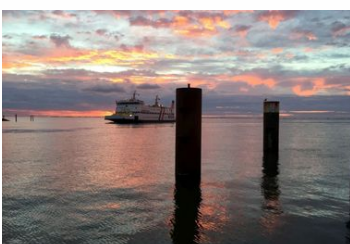
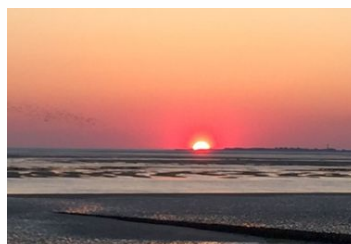
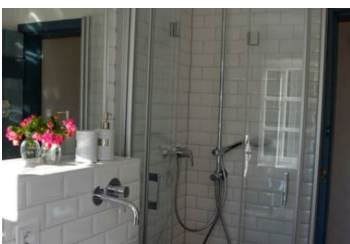
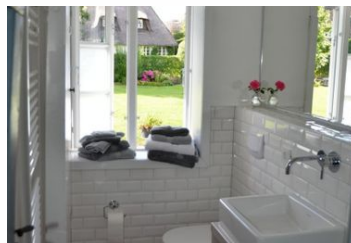


Emes Stuuu

Ferienwohnung

Oevenum



Beschreibung

Liebevolle Wohndetails für erholsame und gemütliche Tage unter Reet!

Herzlich Willkommen in der Ferienwohnung Emes Stuuv in Oevenum in einem historischem Gebäude von 1720. Emes Stuuv ist friesisch und bedeutet Großmutter's Stube. So wird die Wohnung von den Einheimischen liebevoll genannt.

Sie genießen das idyllische Dorf Oevenum und wohnen ruhig mit schönem Ausblick. Der Hofladen, der Bäcker, eine Bushaltestelle und zwei Restaurants sind fußläufig im Umkreis von 200m zu erreichen. Die Marsch, die zu entspannten Spaziergängen und Radtouren einlädt, beginnt gleich hinter dem Hofladen.

Der gemütliche Wohnbereich mit offener moderner Küche sowie das helle Duschbad erwarten Sie im Erdgeschoss. Zudem finden Sie hier, abgetrennt durch blickdichte Vorhänge, zwei kojenartige Einzelbetten mit Alkoven-Charakter, die v.a. Kinder lieben.

Die offene Schlafgalerie mit Doppelbett ist im Obergeschoss über eine Holzterrasse erreichbar.

Das Erdgeschoss wird über eine Fußbodenheizung in kalten Tagen erwärmt, was einen gemütlichen Aufenthalt garantiert.

Die Ferienwohnung in diesem historischen Gebäude ist ideal geeignet für zwei Personen oder auch für 2 Erwachsene mit zwei Kindern. Hunde sind herzlich willkommen.

Ein Flat-TV, ein Blue-Ray-Player und eine Musikanalage mit Bluetooth sorgen für einen multimedialen Genuss.

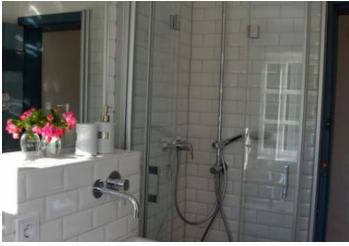
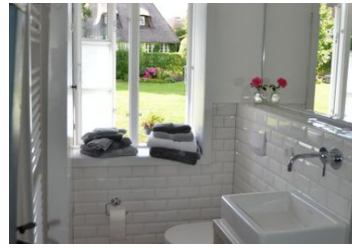
Die Emes Stuuv in Oevenum liegt mittig in einer kleinen Straße.

In den Sommermonaten findet jeden Donnerstag der auf Föhr so beliebte Wochenmarkt direkt vor der Tür statt. Samstags, im Zwei-Wochen-Rhythmus, kann man Schönes und Außergewöhnliches auf dem Kreativmarkt am Hofladen erstehen.

Direkt am Haus befindet sich der PKW Stellplatz. Fahrräder können im Schuppen untergestellt werden. Ein W-LAN Zugang wird Ihnen gern kostenfrei zur Verfügung gestellt.

Emes Stuuv





Liebevoller Wohndetails für erholsame und gemütliche Tage unter Reet!

Herzlich Willkommen in der Ferienwohnung Emes Stuuw in Oevenum in einem historischem Gebäude von 1720. Emes Stuuw ist friesisch und bedeutet Großmutter's Stube. So wird die Wohnung von den Einheimischen liebevoll genannt.

Sie genießen das idyllische Dorf Oevenum und wohnen ruhig mit schönem Ausblick. Der Hofladen, der Bäcker, eine Bushaltestelle und zwei Restaurants sind fußläufig im Umkreis von 200m zu erreichen. Die Marsch, die zu entspannten Spaziergängen und Radtouren einlädt, beginnt gleich hinter dem Hofladen.

Ausstattung Zimmer

Größe: 50 qm

Belegung max.: 5

Anzahl Schlafzimmer: 1

Tiere willkommen: ja

Internet WLAN / LAN: ja

TV: ja

Hinweise zu Haustieren

Haustiere erlaubt

Allgemein: Doppelbett, Einzelbett, Nichtraucher, Nichtraucherhaus

Küche: Gefriermöglichkeit, Kühlschrank, Mikrowelle, separate Küche, Spülmaschine

Sanitär: Dusche, Haartrockner

Service: Bettwäsche, Handtücher, Internet / WLAN, Tiere willkommen

Technik: Internet WLAN / LAN, TV

Allgemeine Lageinformationen

Entfernungen

Arzt: 1 km

Restaurant: 100 m

Strand: 3.4 km

Adresse

Dörpstrat 26

25938 Oevenum

[+4945615253052](tel:+4945615253052)

bookingservice@secra.de

Objekt ID: 265-109457