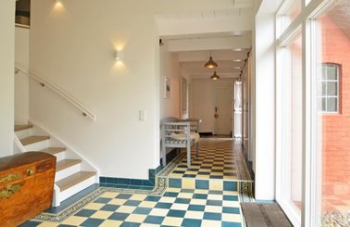
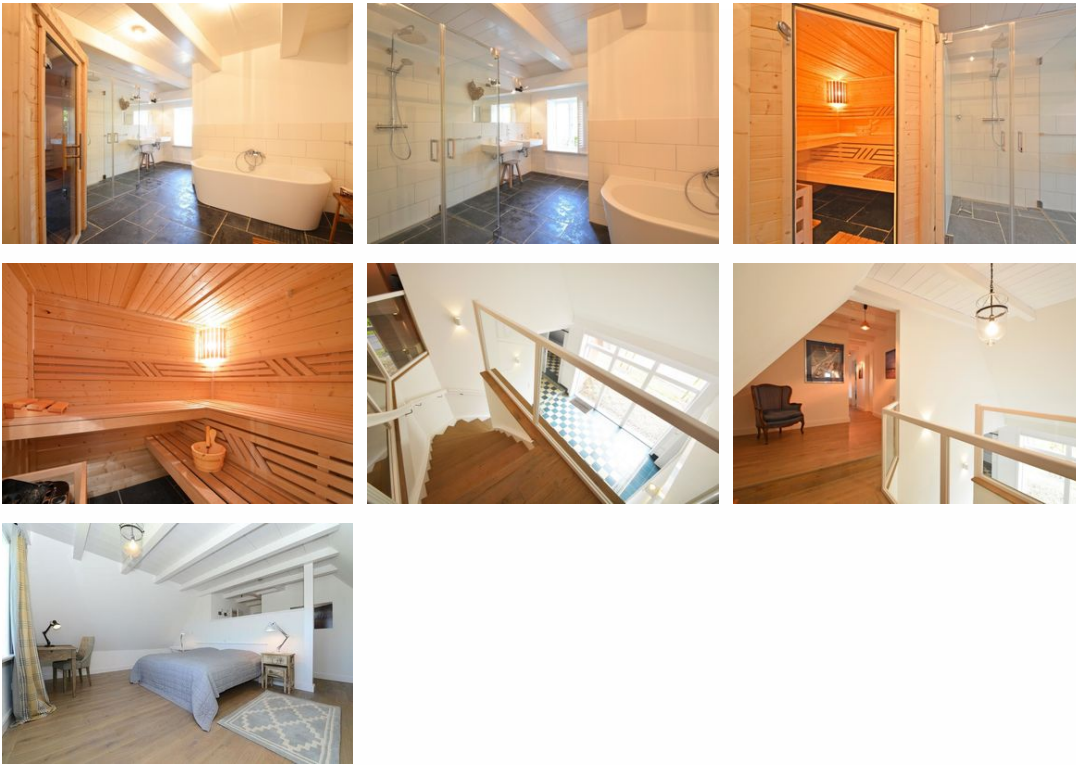


Reethus Dörpsend Haus 1

Ferienwohnung

Midlum





Beschreibung

Kurzbeschreibung:

Ein exklusives Haus in höchster Qualität ausgestattet. Sauna, Kamin, stilvolle Einrichtung, großzügige Räume: Eine Wohlfühlloase für die Großfamilie!

Ferienhaus für bis zu 10 Personen.

Lagebeschreibung:

Wie der Name Midlum schon sagt, liegt dieses Dorf mitten auf der Insel Föhr. In diesem ruhigen und ländlichen Dorf werden Sie einen erholsamen Urlaub verbringen. Die Lage ist idealer Ausgangspunkt für ausgedehnte Spaziergänge und Radtouren. 2 sehr gute Restaurants liegen Ihnen direkt zu Füßen.

Auf einer alten Hofstelle am Eingang zur Midlumer Marsch gelegen, haben Sie einen weiten Blick in die Midlumer Marsch und kommen in den Genuss der grandiosen Sonnenuntergänge am Horizont.

Ausstattungen:

Lieben Sie die Weite der Marsch und modernen Komfort, traditionellen Landhausstil und zeitgenössisches Scandi-Design? Dann sind Sie im Reethus Dörpsend genau richtig! Die alte Hofstelle am Eingang zur Midlumer Marsch wurde in den vergangenen Jahren mit viel Liebe zum Detail umgebaut. Entstanden sind zwei äußerst großzügige Häuser mit neuen und antiken Möbeln, offenem Kamin bzw. Kachelofen, je fünf Schlafzimmern, 4 Bädern und eigener Sauna. Verbringen Sie einen wunderschönen Urlaub in diesen modernen, über 300m² großen Häusern.

Außenbereich:

Parkplatz und Garten stehen zur Verfügung.

Besonderes:

Ein äußerst angenehmer Aufenthalt für unsere Gäste und somit die sorgfältige Reinigung der uns anvertrauten Ferienunterkünfte ist unser höchstes Gebot. Weitere Infos finden Sie auf unserer Homepage!

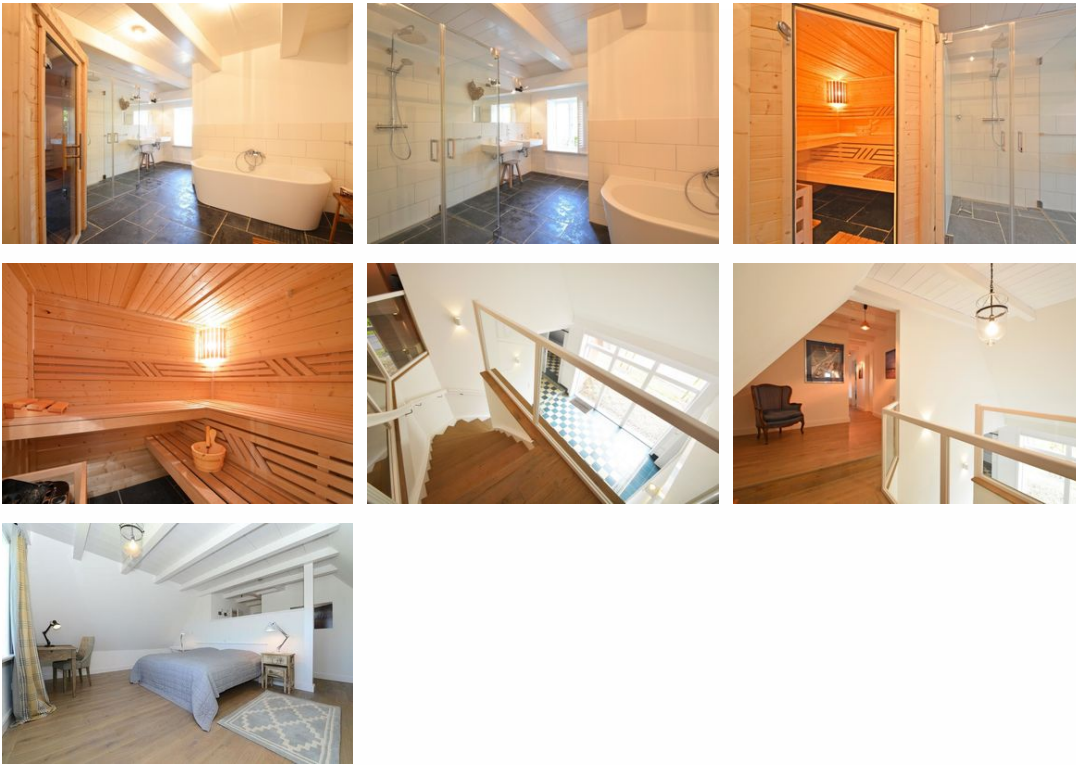
Allgemeine Informationen:

Anreise ab 16:00 Uhr
Abreise bis 10:00 Uhr
maximal 4 Hunde; keine Katzen

Nach der Buchung stehen Ihnen zusätzlich die Zahlungsmöglichkeiten Banküberweisung, Kreditkarte, Sofortüberweisung und Google/Apple Pay zur Verfügung. Weitere Informationen entnehmen Sie bitte Ihrer Buchungsbestätigung.

Reethus Dörpsend Haus 1





Kurzbeschreibung:

Ein exklusives Haus in höchster Qualität ausgestattet. Sauna, Kamin, stilvolle Einrichtung, großzügige Räume: Eine Wohlfühloase für die Großfamilie!

Ferienhaus für bis zu 10 Personen.

Lagebeschreibung:

Wie der Name Midlum schon sagt, liegt dieses Dorf mitten auf der Insel Föhr. In diesem ruhigen und ländlichen Dorf werden Sie einen erholsamen Urlaub verbringen. Die Lage ist idealer Ausgangspunkt für ausgedehnte Spaziergänge und Radtouren. 2 sehr gute Restaurants liegen Ihnen direkt zu Füßen.

Auf einer alten Hofstelle am Eingang zur Midlumer Marsch gelegen, haben Sie einen weiten Blick in die Midlumer Marsch und kommen in den Genuss der grandiosen Sonnenuntergänge am Horizont.

Ausstattungen:

Lieben Sie die Weite der Marsch und modernen Komfort, traditionellen Landhausstil und zeitgenössisches Scandi-Design? Dann sind Sie im Reethus Dörpsend genau richtig! Die alte Hofstelle am Eingang zur Midlumer Marsch wurde in den vergangenen Jahren mit viel Liebe zum Detail umgebaut. Entstanden sind zwei äußerst großzügige Häuser mit neuen und antiken Möbeln, offenem Kamin bzw. Kachelofen, je fünf Schlafzimmern, 4 Bädern und eigener Sauna. Verbringen Sie einen wunderschönen Urlaub in diesen modernen, über 300m² großen Häusern.

Ausstattung Zimmer

Größe: 338 qm

Belegung max.: 10

Anzahl Schlafzimmer: 5

TV: ja

Nichtraucher: ja

Waschmaschine: ja

Hinweise zu Haustieren

Haustiere nicht erlaubt

Allgemein: Doppelbett, Einzelbett, Heizung, Hochstuhl, Kamin / Kachelofen, Nichtraucher, Nichtraucherhaus, Sauna, Terrasse

Außenanlage: Garten / Liegewiese

Freizeit: Sauna

Küche: Backofen, Gefriermöglichkeit, Kühlschrank, Mikrowelle, separate Küche, Spülmaschine

Sanitär: Badewanne, Dusche, Gäste-WC, Haartrockner

Service: Internet / WLAN, Trockner, Waschmaschine

Technik: DVD-Player, TV

Allgemeine Lageinformationen

Adresse

Dörpsend 4

25938 Midlum

[+4945615253052](tel:+4945615253052)

bookingservice@secra.de

Objekt ID: 140-148487